

# FOR RENT

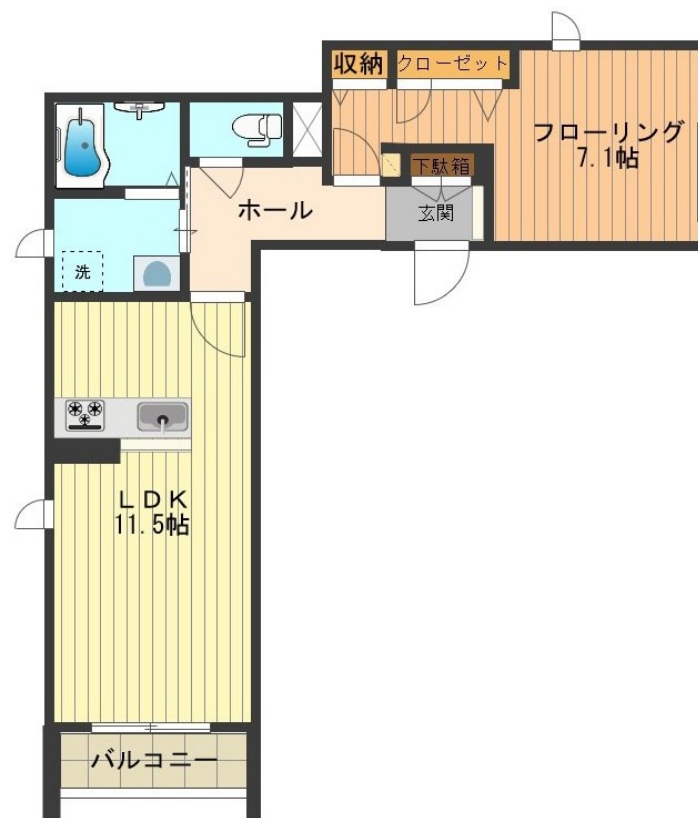
賃料	管理費等
105,000円	8,000円

1フロア2住戸,2F以上,2面採光,ダブルディンプルキー,モニタ付オートロック,角住戸,最上階,上階無し,防犯ガラス,始発駅,メールボックス,市街地に近い

【外観】



【間取り図】



間取り	1LDK		
敷金	無	礼金	2ヶ月
敷引 / 償却金	-	保証金	-
物件種別	マンション		
建物名・部屋番号	メゾン・ルーチェ 0301号室		
物件所在地	東京都八王子市明神町1丁目6-3		
交通	京王線 京王八王子駅 徒歩9分 中央線 八王子駅 徒歩10分		
間取詳細	LDK(11.5畳) 洋室(7.1畳)		
構造・規模	鉄骨 3階建 3階		
専有面積	46.5㎡	向き	南西
築年月	2017年9月中旬	契約期間	2年
損害保険		入居時期	2026年1月下旬予定
駐車場	無 駐輪場		
設備	CATV, IHクッキングヒーター, TVインターホン, エアコン, キッチンに窓, クローゼット, シャッター		
その他費用	[一時金] 鍵交換費用: 22,000円 [月次費用] シャーメゾンライフサポート24: 1,320円 退去時クリーニング費用: 79,750円		
入居諸条件	ペット不可 事務所不可 楽器等の使用不可 二人可		
保証会社	必須 初回契約事務手数料: 33,000円 保証料: 月額賃料・共益費の2%		
備考			

図面と現況が異なる場合は現況が優先となります。

間取りの「S」はサービスルーム(納戸)です。

情報更新日2026年1月23日

No.0000000343

お問合せ先



東京都知事(11)第41013号  
全国賃貸不動産管理業協会

誠和計画株式会社 アクロス八王子

東京都八王子市旭町12-4 日本生命八王子ビル6階  
TEL:042-643-6181 FAX:042-643-2831

E-mail: hachiouji@sewaacross.co.jp  
URL: https://www.across-web.com



携帯サイトから物件詳細を閲覧できます！

取引態様	手数料負担の割合	貸主	0%	借主	100%
仲介元付(専任)	手数料配分の割合	元付	0%	客付	100%