

FOR RENT

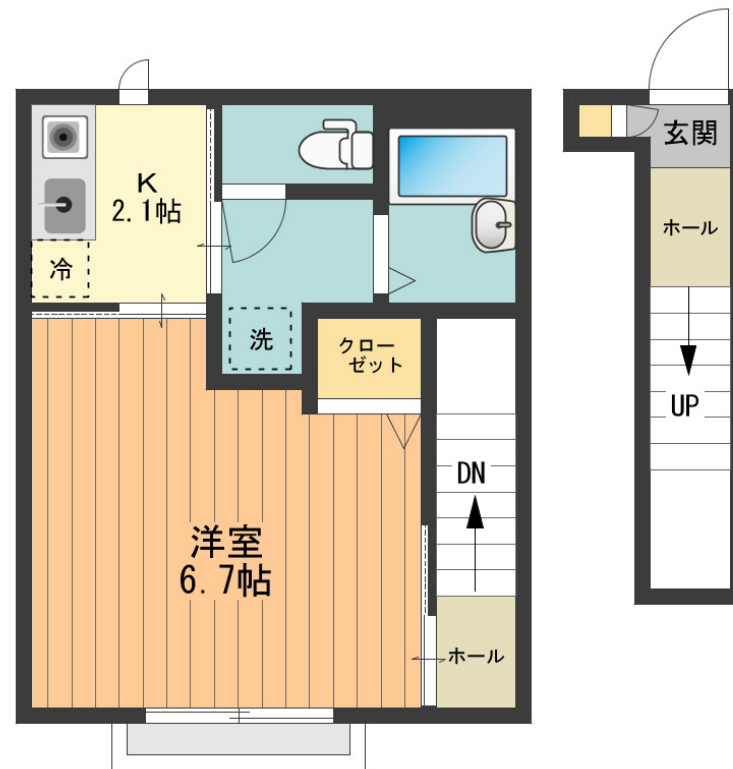
賃料	管理費等
52,000円	5,000円

2 F 以上,ダブルディンブルキー,ディンブルキー,最上階,上階無し,陽当たり良好,駅まで平坦,始発駅,平坦地,整備された歩道

【外観】



【間取り図】



間取り	1K		
敷金	無	礼金	1ヶ月
敷引 / 償却金	無 無	保証金	無
物件種別	アパート		
建物名・部屋番号	シェモア S 0208号室		
物件所在地	東京都八王子市大横町12-6		
交通	京王線 京王八王子駅 徒歩20分 中央線 西八王子駅 徒歩23分		
間取詳細	洋室(6.7畳) K(2.1畳)		
構造・規模	軽量鉄骨 2階建 2階		
専有面積	29.8㎡	向き	南
築年月	2004年3月上旬	契約期間	2年
損害保険		入居時期	2026年4月上旬予定
駐車場	無 駐輪場		
設備	24時間換気システム, C A T V, インターホン, エアコン, ガスキッチン, ガス給湯, キッチンに窓, クロー		
その他費用	[一時金] 鍵交換手数料: 22,000円 退去時クリーニング費用: 55,000円 [月次費用] シャーメゾンライフサポート24: 1,320円		
入居諸条件	ペット不可 事務所不可 楽器等の使用不可 学生可		
保証会社	必須 新規契約事務手数料33,000円、保証料毎月賃料等の2%		
備考	単身向けシャーメゾン!! 充実設備でバス・トイレ別 商業施設にも恵まれたおススメ1K!		

図面と現況が異なる場合は現況が優先となります。

間取りの「S」はサービスルーム(納戸)です。

情報更新日2026年2月6日

No.0000000505

お問合せ先



東京都知事(11)第41013号
全国賃貸不動産管理業協会

誠和計画株式会社 アクロス八王子

東京都八王子市旭町12-4 日本生命八王子ビル6階

TEL:042-643-6181

FAX:042-643-2831

E-mail: hachiouji@seiwacross.co.jp

URL: https://www.across-web.com



携帯サイトから物件詳細を閲覧できます!

取引態様	手数料負担の割合	貸主	0%	借主	100%
仲介元付(専任)	手数料配分の割合	元付	0%	客付	100%