

FOR RENT

賃料	管理費等
89,000円	3,000円

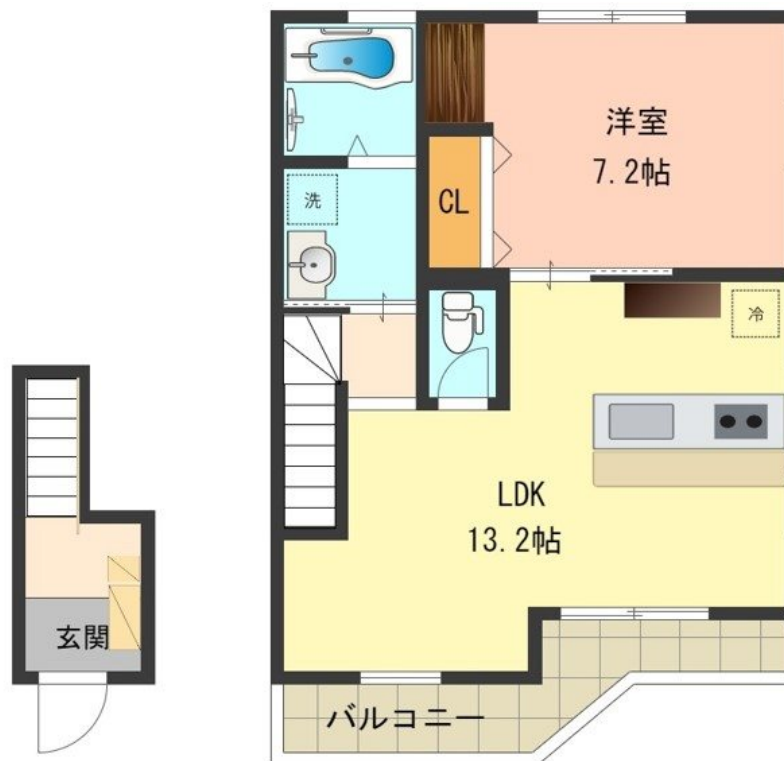
2階はリビング約5.0mの吹きぬけになっています

1フロア2住戸,2F以上,2面採光,3方角住戸,ダブルロック,ロフト,角住戸,上階無し,当社管理物件,一種低層,閑静な住宅街,準耐火構造

【外観】



【間取り図】



間取り	1LDK		
敷金	1ヶ月	礼金	1ヶ月
敷引 / 償却金	-	保証金	-
物件種別	アパート		
建物名・部屋番号	Recit 0202号室		
物件所在地	東京都八王子市叶谷町880-1		
交通	中央線 八王子駅 バス18分 叶谷 バス停徒歩2分		
間取詳細	LDK(13.2畳) 洋室(7.2畳)		
構造・規模	木造 2階建 2階		
専有面積	50.51㎡	向き	南
築年月	2022年3月中旬	契約期間	2年
損害保険	有 21,500円 24ヶ月	入居時期	2026年4月中旬予定
駐車場	有(敷地内) 6000円/月～		
設備	3口以上コンロ,CATV,CATVインターネット,TVインターホン,エアコン,ガスキッチン,クローゼ		
その他費用	[一時金] 鍵交換費用: 33,000円		
入居諸条件	性別不問 二人可 法人可 子供可		
保証会社	必須 初回保証料: 賃料総額の50%、月額保証料: 賃料総額の1.2%、年間保証料: 10,000円		
備考	2階はリビング約5.0mの吹きぬけになっています。		

図面と現況が異なる場合は現況が優先となります。

間取りの「S」はサービスルーム(納戸)です。

情報更新日2026年2月6日

No.0000003194

お問合せ先



東京都知事(11)第41013号
全国賃貸不動産管理業協会

誠和計画株式会社 アクロス八王子

東京都八王子市旭町1-2-4 日本生命八王子ビル6階

TEL:042-643-6181

FAX:042-643-2831

E-mail: hachiouji@sewaacross.co.jp

URL: https://www.across-web.com



携帯サイトから物件詳細を閲覧できます！

取引態様	手数料負担の割合	貸主	0%	借主	100%
仲介元付(専任)	手数料配分の割合	元付	0%	客付	100%