

FOR RENT

賃料	管理費等
59,000円	4,000円

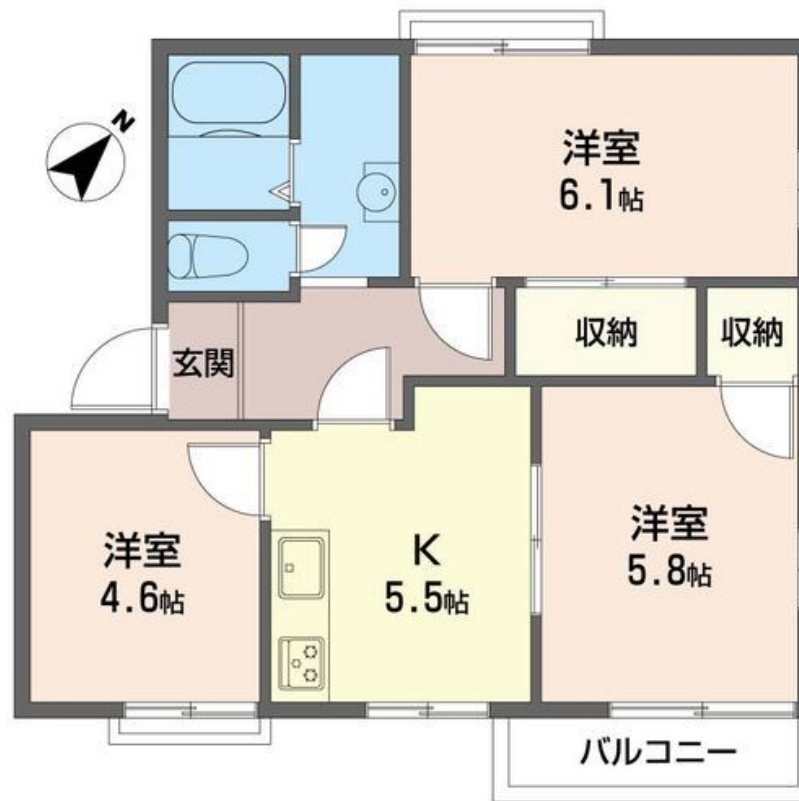
安心の積水ハウス施工！陽光ふりそそぐ居室は家

2 F 以上, 2 面採光, 角住戸, 玄関ホール, 最上階, 上階無し, 陽当たり良好, 山が見える, 閑静な住宅街

【外観】



【間取り図】



図面と現況が異なる場合は現況が優先となります。

間取りの「S」はサービスルーム(納戸)です。

間取り	3K		
敷金	無	礼金	0.5ヶ月
敷引/償却金	- 無	保証金	無
物件種別	アパート		
建物名・部屋番号	グランメール小田野 B 0201号室		
物件所在地	東京都八王子市西寺方町652-4		
交通	中央線 高尾(東京)駅 バス14分 小田野 バス停徒歩2分		
間取詳細	洋室(4.6畳) 洋室(6.1畳) 洋室(5.8畳) K(5.5畳)		
構造・規模	軽量鉄骨 2階建 2階		
専有面積	50.7㎡	向き	
築年月	1989年7月上旬	契約期間	2年
損害保険		入居時期	即時
駐車場	有(敷地内) 6000円/月 ~ 駐輪場		
設備	3口以上コンロ, 3点給湯, CATV, TVインターホン, エアコン, ガスキッチン, ガスコンロ設置済, シス		
その他費用	[一時金] 鍵交換手数料: 19,800円 退去クリーニング費用: 68,750円 [月次費用] シャーメゾンライフサポート 24: 880円		
入居諸条件	ペット不可 事務所不可 楽器等の使用不可 二人可		
保証会社	必須 初回契約事務手数料: 33,000円 以降毎月総賃料の2%		
備考	安心の積水ハウス施工！陽光ふりそそぐ居室は家族の会話が弾みます		

情報更新日2024年11月14日

No.000005522

お問合せ先



東京都知事(11)第41013号
全国賃貸不動産管理業協会

誠和計画株式会社 アクロス八王子

東京都八王子市旭町12-4 日本生命八王子ビル6階
TEL:042-643-6181 FAX:042-643-2831
E-mail: hachiouji@seiwaacross.co.jp
URL: http://www.seiwaacross.co.jp



携帯サイトから物件詳細を閲覧できます！

取引態様	手数料負担の割合	貸主	0%	借主	100%
仲介元付(専任)	手数料配分の割合	元付	0%	客付	100%