

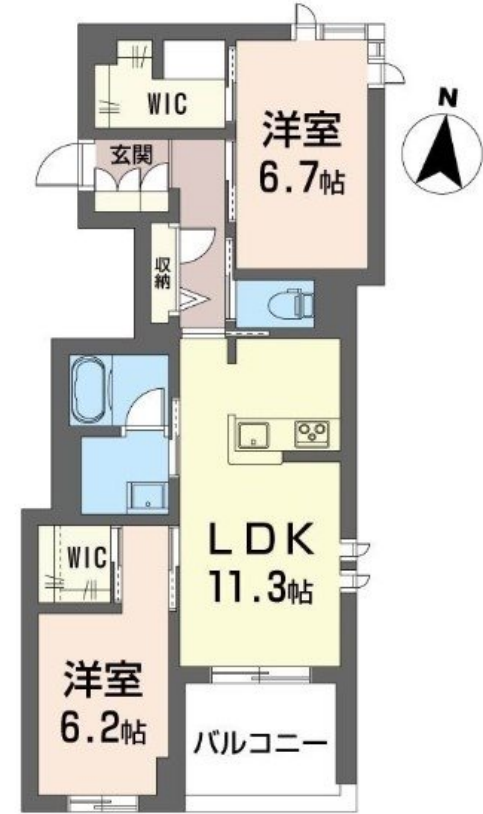
賃料	管理費等
162,000円	8,000円

2F以上,オートロック,角住戸,東南角住戸,南面バルコニー,防犯カメラ,平置駐車場

【外観】



【間取り図】



図面と現況が異なる場合は現況が優先となります。

間取りの「S」はサービスルーム(納戸)です。

間取り	2LDK		
敷金	無	礼金	2ヶ月
敷引/償却金	-	保証金	-
物件種別	マンション		
建物名・部屋番号	アルフラット万願寺 0207号室		
物件所在地	東京都日野市石田 2丁目10-		
交通	多摩モノレール 万願寺駅 徒歩5分 多摩モノレール 高幡不動駅 徒歩16分		
間取詳細	LDK(11.3畳) 洋室(6.2畳) 洋室(6.7畳)		
構造・規模	鉄骨 3階建 2階		
専有面積	61.6㎡	向き	南
築年月	2025年5月下旬	契約期間	2年
損害保険		入居時期	2025年5月下旬予定
駐車場	有(敷地内) 14300円/月~ 駐輪場		
設備	3口以上コンロ, 3点給湯, IHクッキングヒーター, TVインターホン, ウォークインクローゼット, エアコ		
その他費用	[一時金] スマートロック設定費: 16,500円 退室時クリーニング代: 78,650円 [月次費用] シャーメゾンライフサポート24: 1,320円		
入居諸条件	ペット可 事務所不可 楽器等の使用不可 法人可		
保証会社	必須 初回契約時手数料: 33,000円、月額保証料: 総賃料の2%		
備考	「子育て支援型共同住宅推進事業」認定物件。住宅内での事故防止や防犯対策などお子さんの安全・安心確保や、ご入居者様間の交流・つながりを生み出す取り組みを支援する事業です。		

情報更新日2025年1月11日

No.000005895



東京都知事(11)第41013号
全国賃貸不動産管理業協会

誠和計画株式会社 アクロス八王子

東京都八王子市旭町 1 2 - 4 日本生命八王子ビル 6階
TEL:042-643-6181 FAX:042-643-2831
E-mail: hachiouji@seiwaacross.co.jp
URL: http://www.seiwaacross.co.jp



携帯サイトから物件詳細を閲覧できます!

取引態様	手数料負担の割合	貸主	0%	借主	100%
	手数料配分の割合	元付	0%	客付	100%