

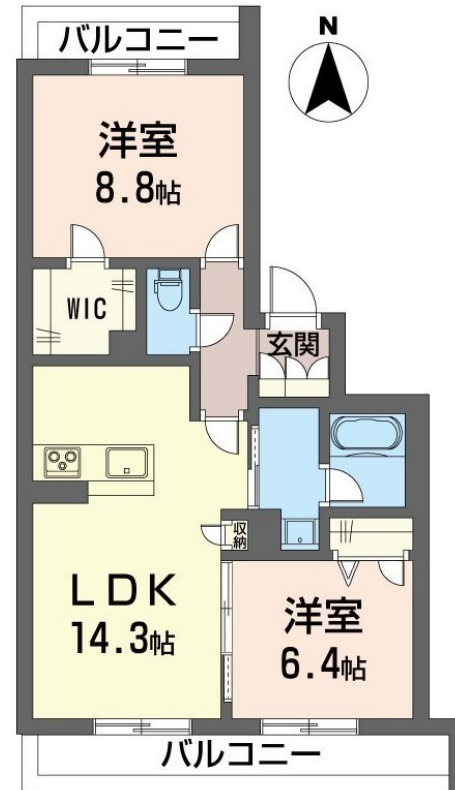
賃料	管理費等
94,000円	9,000円

オートロック,電子ロック,防犯カメラ

【外観】
【完成予想図】



【間取り図】



図面と現況が異なる場合は現況が優先となります。

間取りの「S」はサービスルーム(納戸)です。

間取り	2LDK		
敷金	無	礼金	2ヶ月
敷引/償却金	-	保証金	-
物件種別	マンション		
建物名・部屋番号	メゾンフォンテ 0201号室		
物件所在地	東京都八王子市泉町1164-1		
交通	中央線 西八王子駅 バス13分 花川(東京都) バス停徒歩1分		
間取詳細	LDK(14.3畳) 洋室(8.8畳) 洋室(6.4畳)		
構造・規模	鉄骨 3階建 2階		
専有面積	67.63㎡	向き	南
築年月	2025年6月下旬	契約期間	2年
損害保険		入居時期	2025年7月上旬予定
駐車場			
設備	3口以上コンロ, IHクッキングヒーター, TVインターホン, ウォークインクローゼット, エアコン, エアコ		
その他費用	[一時金] スマートロック設定費: 16,500円 退去時クリーニング費用: 83,600円 [月次費用] シャーメゾンライフサポート24: 1,320円		
入居諸条件	性別不問 二人可 法人可 ルームシェア相談		
保証会社	必須 保証会社初回費用: 33,000円 月額保証料: 総賃料の2%		
備考			

情報更新日2025年4月5日

No.000006078



東京都知事(11)第41013号
全国賃貸不動産管理業協会

誠和計画株式会社 アクロス八王子

東京都八王子市旭町1 2 - 4 日本生命八王子ビル6階
TEL:042-643-6181 FAX:042-643-2831
E-mail: hachiouji@seiwaacross.co.jp
URL: http://www.seiwaacross.co.jp



携帯サイトから物件詳細を閲覧できます!

取引態様	手数料負担の割合	貸主	0%	借主	100%
仲介元付(専任)	手数料配分の割合	元付	0%	客付	100%