

FOR RENT

賃料	管理費等
62,000円	4,000円

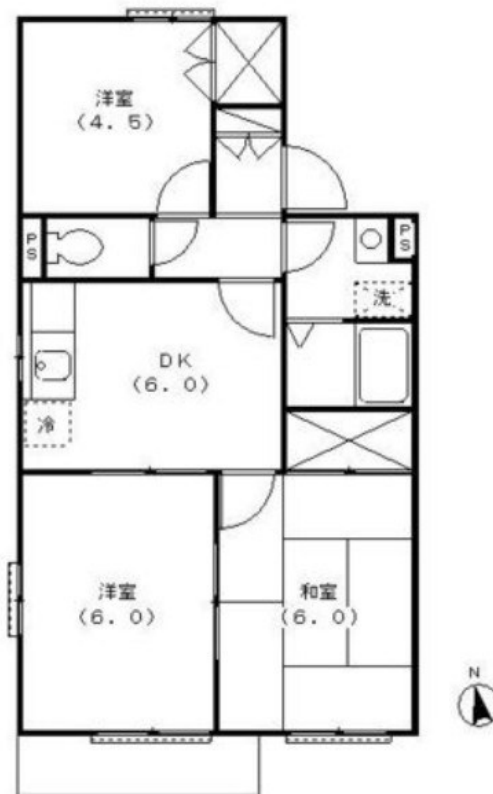
耐震・耐火性に優れた旭化成ヘーベルメゾン！諏

陽当たり良好,平置駐車場

【外観】



【間取り図】



図面と現況が異なる場合は現況が優先となります。

間取りの「S」はサービスルーム(納戸)です。

間取り	3DK		
敷金	7.5万円	礼金	無
敷引/償却金	-	保証金	-
物件種別	マンション		
建物名・部屋番号	グランドール・コスモ 105号室		
物件所在地	東京都八王子市諏訪町38-2		
交通	中央線 西八王子駅 バス13分 諏訪神社(八王子市) バス停徒歩2分		
間取詳細	洋室(6畳) 洋室(4.5畳) 和室(6畳) DK(6畳)		
構造・規模	鉄骨 2階建 1階		
専有面積	52.39㎡	向き	南
築年月	1995年10月上旬	契約期間	2年
損害保険	有 18,400円 24ヶ月	入居時期	即時
駐車場	有(敷地内) 7000円/月		
設備	3点給湯, CATV, CATVインターネット, TVインターホン, エアコン, ガスキッチン, ネット使用料不		
その他費用	[一時金] 鍵交換費用: 22,000円 My Concier Club会費: 15,000円 [備考] 退去時クリーニング費用(退去時精算): 66,000円税込		
入居諸条件			
保証会社	必須 保証料:賃料+共益費等の50%、継続保証料:2万円/2年		
備考			

情報更新日2025年3月31日

No.000006241

お問合せ先



東京都知事(11)第41013号
全国賃貸不動産管理業協会

誠和計画株式会社 アクロス八王子

東京都八王子市旭町1-2-4 日本生命八王子ビル6階
TEL:042-643-6181 FAX:042-643-2831
E-mail: hachiouji@seiwaacross.co.jp
URL: http://www.seiwaacross.co.jp



携帯サイトから物件詳細を閲覧できます！

取引態様	手数料負担の割合	貸主	0%	借主	100%
仲介元付(一般)	手数料配分の割合	元付	0%	客付	100%