

FOR RENT

賃料	管理費等
88,000円	4,500円

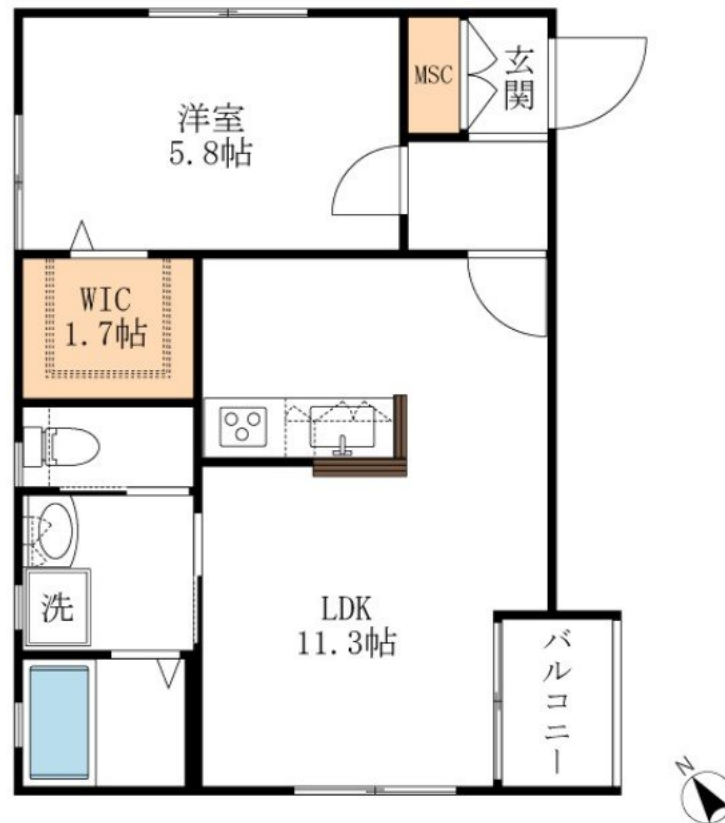
浴室乾燥機やシャンプードレッサー、3口ガスコ

2F以上,ディンプルキー,角住戸,上階無し,南面バルコニー,陽当たり良好,駅まで平坦,耐火構造,耐震構造,平坦地,防犯カメラ

【外観】



【間取り図】



図面と現況が異なる場合は現況が優先となります。

間取りの「S」はサービスルーム(納戸)です。

間取り	1LDK		
敷金	6万円	礼金	1ヶ月
敷引/償却金	-	保証金	-
物件種別	マンション		
建物名・部屋番号	メゾンエスポア 0203号室		
物件所在地	東京都八王子市元本郷町3丁目21-23		
交通	中央線 西八王子駅 徒歩16分		
間取詳細	洋室(5.8畳) LDK(11.3畳)		
構造・規模	鉄骨 2階建 2階		
専有面積	45.72㎡	向き	南東
築年月	2016年5月上旬	契約期間	2年
損害保険	有 18,400円 24ヶ月	入居時期	2025年9月中旬予定
駐車場	無 駐輪場		
設備	24時間換気システム, 3口以上コンロ, 3点給湯, CATV, TVインターホン, ウォークインクローゼット		
その他費用	[一時金] 鍵交換手数料: 22,000円 My ConcierClub会費: 15,000円 [備考] 退去時クリーニング費用: 55,000円税込 退去時敷金精算		
入居諸条件	ペット不可 事務所不可 楽器等の使用不可 二人可		
保証会社	可 初回契約事務手数料: 賃料等の50%、保証更新料: 20,000円/更新時		
備考	施工からご入居後まで一貫した管理で安心の旭化成ヘーベルメゾンです。		

情報更新日2025年7月29日

No.000006436



東京都知事(11)第41013号
全国賃貸不動産管理業協会

誠和計画株式会社 アクロス八王子

東京都八王子市旭町1-2-4 日本生命八王子ビル6階
TEL:042-643-6181 FAX:042-643-2831
E-mail: hachiouji@seiwaacross.co.jp
URL: http://www.seiwaacross.co.jp



携帯サイトから物件詳細を閲覧できます!

取引態様	手数料負担の割合	貸主	0%	借主	100%
仲介元付(一般)	手数料配分の割合	元付	0%	客付	100%