

# FOR RENT

賃料	管理費等
125,000円	7,000円

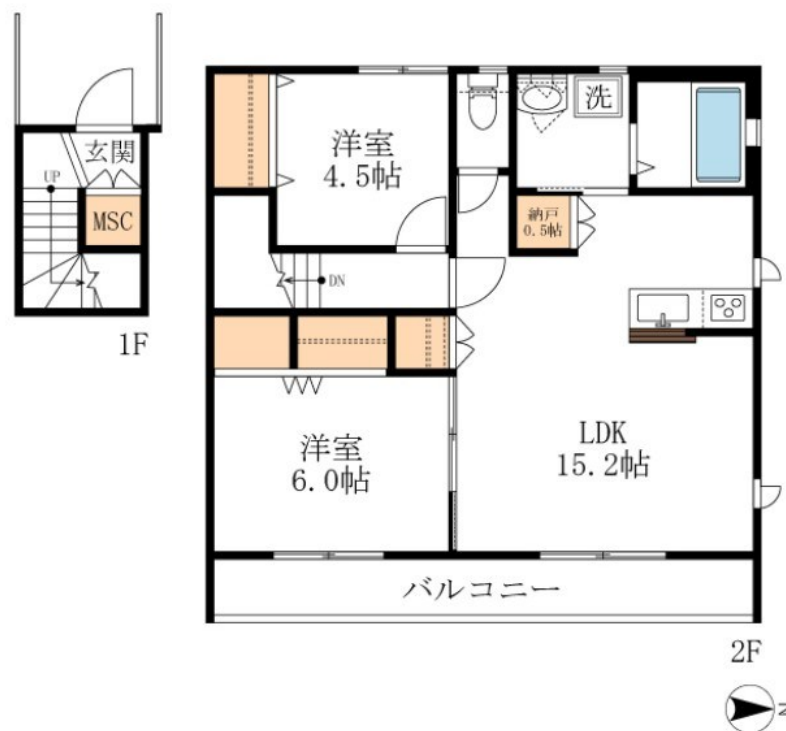
希少なペット可物件。設備も充実してます。周辺

角住戸

【外観】



【間取り図】



間取り	2LDK		
敷金	1ヶ月	礼金	1ヶ月
敷引 / 償却金	-	保証金	-
物件種別	アパート		
建物名・部屋番号	フェリス聖蹟 0204号室		
物件所在地	東京都多摩市和田407-12		
交通	京王線 聖蹟桜ヶ丘駅 バス14分 総合体育館(多摩市) バス停徒歩3分		
間取詳細	LDK(15.2畳) 洋室(6畳) 洋室(4.5畳)		
構造・規模	鉄骨 2階建 2階		
専有面積	68.15㎡	向き	南
築年月	2019年12月上旬	契約期間	2年
損害保険	有 18,400円 24ヶ月	入居時期	2026年1月31日予定
駐車場	無		
設備	3点給湯, I H キッチンヒーター, TV インターホン, エアコン, クローゼット, システムキッチン, シャワ		
その他費用	[一時金] 鍵交換費用: 34,100円 My Concier Club会費: 18,000円 [備考] 退去時クリーニング費用(退去時請求) / 85,800円(税込)		
入居諸条件	ペット可 二人可 法人可 ルームシェア不可		
保証会社	必須 賃料+共益費等の50%、継続保証料:2万円/2年		
備考			

図面と現況が異なる場合は現況が優先となります。

間取りの「S」はサービスルーム(納戸)です。

情報更新日2025年12月1日

No.0000006573

お問合せ先



東京都知事(11)第41013号  
全国賃貸不動産管理業協会

誠和計画株式会社 アクロス八王子

東京都八王子市旭町1-2-4 日本生命八王子ビル6階  
TEL:042-643-6181 FAX:042-643-2831

E-mail: hachiouji@seiwaacross.co.jp  
URL: https://www.across-web.com



携帯サイトから物件詳細を閲覧できます！

取引態様	手数料負担の割合	貸主	0%	借主	100%
仲介元付(一般)	手数料配分の割合	元付	0%	客付	100%