

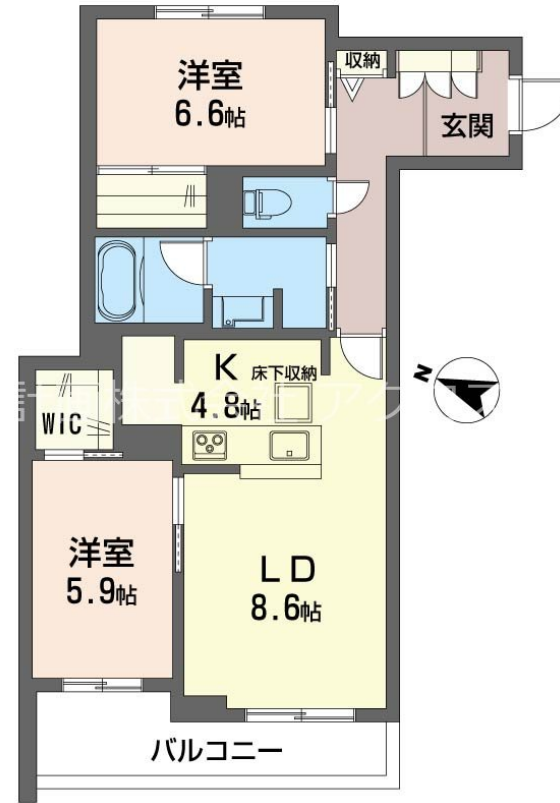
賃料	管理費等
133,000円	10,000円

オートロック,ドアタッチキー,モニタ付オートロック,角住戸,玄関ホール,防犯ガラス,リバーサイド,防犯カメラ,メールボックス,平置駐車場

【外観】



【間取り図】



図面と現況が異なる場合は現況が優先となります。

間取りの「S」はサービスルーム(納戸)です。

間取り	2LDK		
敷金	無	礼金	2ヶ月
敷引/償却金	-	保証金	-
物件種別	マンション		
建物名・部屋番号	セントリビエ南平 0101号室		
物件所在地	東京都日野市南平 5丁目28-21、30-2		
交通	京王線 南平駅 徒歩12分 中央線 豊田(東京)駅 徒歩21分		
間取詳細	LDK(13.4畳) 洋室(6.8畳) 洋室(5.4畳)		
構造・規模	鉄骨 3階建 1階		
専有面積	66.83㎡	向き	南西
築年月	2026年5月27日	契約期間	2年
損害保険	有 17,800円 24ヶ月	入居時期	2026年6月上旬
駐車場	有(敷地内) 9900~11000円/月 駐輪場		
設備	24時間換気システム, IHクッキングヒーター, TVインターホン, ウォークインクローゼット, エアコン,		
その他費用	[一時金] スマートロック設定費: 16,500円 退去時ハウスクリーニング費用: 104,500円 [月次費用] シャーメゾンライフサポート24: 1,320円		
入居諸条件	ペット不可 事務所不可 楽器等の使用不可 二人可		
保証会社	必須 初回事務手数料: 33,000円 月額保証料: 総賃料の2%		
備考			

情報更新日2026年4月24日

No.000006598

お問合せ先



東京都知事(11)第41013号
全国賃貸不動産管理業協会

誠和計画株式会社 アクロス八王子

東京都八王子市旭町1-2-4 日本生命八王子ビル6階
TEL:042-643-6181 FAX:042-643-2831
E-mail: hachiouji@sewaacross.co.jp
URL: https://www.across-web.com



携帯サイトから物件詳細を閲覧できます!

取引態様	手数料負担の割合	貸主	0%	借主	100%
仲介元付(専任)	手数料配分の割合	元付	0%	客付	100%