

# FOR RENT

賃料	管理費等
131,000円	8,000円

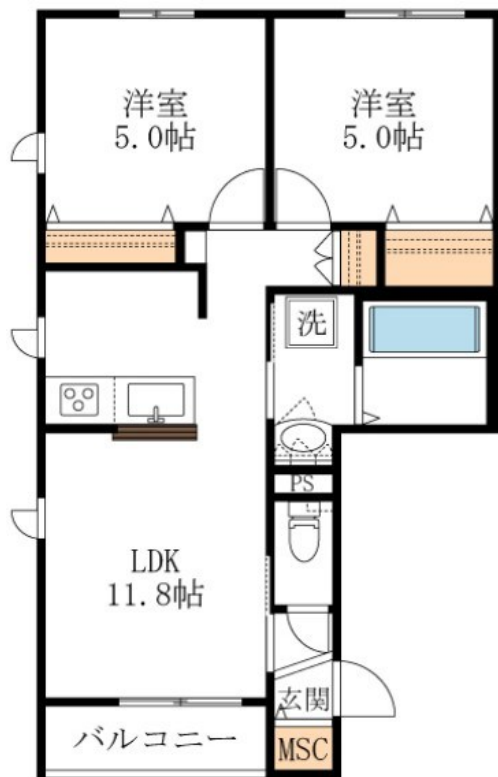
## 飼い主さんもペットも満足する、サービスと専用

角住戸,上階無し,始発駅

【外観】



【間取り図】



図面と現況が異なる場合は現況が優先となります。

間取りの「S」はサービスルーム(納戸)です。

間取り	2LDK		
敷金	1ヶ月	礼金	1ヶ月
敷引/償却金	-	保証金	-
物件種別	アパート		
建物名・部屋番号	RIVERSIDE純 0201号室		
物件所在地	東京都日野市東豊田2丁目15-13		
交通	中央線 豊田(東京)駅 徒歩13分 京王線 南平駅 徒歩14分		
間取詳細	洋室(5畳) 洋室(5畳) LDK(11.8畳)		
構造・規模	鉄骨 2階建 2階		
専有面積	51.08㎡	向き	北東
築年月	2024年3月下旬	契約期間	2年
損害保険	有 18,400円 24ヶ月	入居時期	2026年5月下旬予定
駐車場	空無		
設備	3点給湯, IHキッチンヒーター, TVインターホン, エアコン, エアコン3台, シャワー付洗面台, ハウス		
その他費用	[一時金] My Concier Club会費: 18,000円 鍵交換費用: 34,100円 [備考] 退去時クリーニング費用(退去時請求): 85,800円		
入居諸条件	ペット可 二人可 法人可 ルームシェア不可		
保証会社	必須 保証料:賃料+共益費等の50%、継続保証料:2万円/2年		
備考			

情報更新日2026年4月5日

No.000006686

お問合せ先



東京都知事(11)第41013号  
全国賃貸不動産管理業協会

### 誠和計画株式会社 アクロス八王子

東京都八王子市旭町1-2-4 日本生命八王子ビル6階  
TEL:042-643-6181 FAX:042-643-2831  
E-mail: hachiouji@sewaacross.co.jp  
URL: https://www.across-web.com



携帯サイトから物件詳細を閲覧できます!

取引態様	手数料負担の割合	貸主	0%	借主	100%
仲介元付(一般)	手数料配分の割合	元付	0%	客付	100%