

FOR RENT

賃料	管理費等
110,000円	8,500円

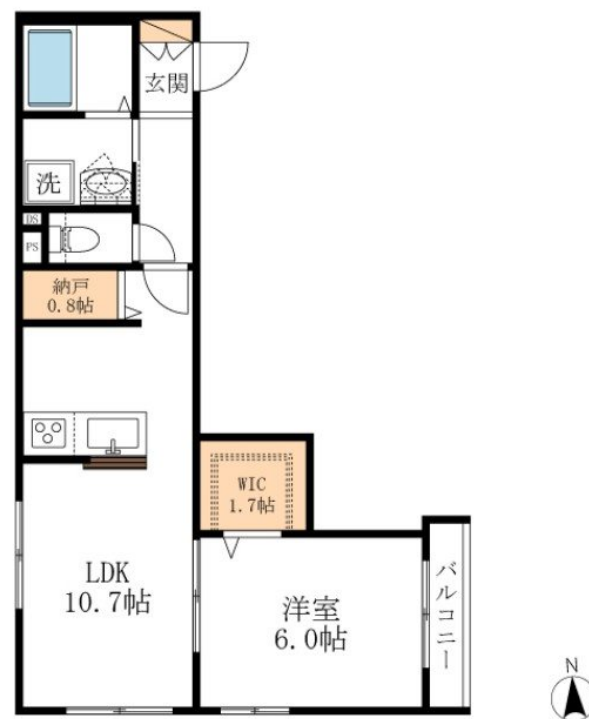
3沿線3駅徒歩利用で、通勤、通学、買い物とても

2F以上,オートロック,角住戸

【外観】



【間取り図】



図面と現況が異なる場合は現況が優先となります。

間取りの「S」はサービスルーム(納戸)です。

情報更新日2026年4月24日

No.000006693

お問合せ先



東京都知事(11)第41013号
全国賃貸不動産管理業協会

誠和計画株式会社 アクロス八王子

東京都八王子市旭町1-2-4 日本生命八王子ビル6階
TEL:042-643-6181 FAX:042-643-2831
E-mail: hachiouji@seiwacross.co.jp
URL: https://www.across-web.com



携帯サイトから物件詳細を閲覧できます!

取引態様	手数料負担の割合	貸主	0%	借主	100%
仲介元付(一般)	手数料配分の割合	元付	0%	客付	100%

間取り	1LDK		
敷金	7.5万円	礼金	1ヶ月
敷引/償却金	-	保証金	-
物件種別	マンション		
建物名・部屋番号			
物件所在地	東京都八王子市子安町1丁目		
交通	中央線 八王子駅 徒歩9分 京王線 京王八王子駅 徒歩9分		
間取詳細	LDK(10.5畳) 洋室(5.6畳)		
構造・規模	鉄骨 3階建 2階		
専有面積	45.57㎡	向き	東
築年月	2021年2月下旬	契約期間	2年
損害保険	有 18,400円 24ヶ月	入居時期	2026年5月上旬予定
駐車場	無		
設備	3口以上コンロ, TVインターホン, ウォークインクローゼット, エアコン, カウンターキッチン, ガスキッチン		
その他費用	[一時金] 鍵交換代: 25,300円 My Concier Club会費: 18,000円 [備考] 退去時クリーニング費用: 71,500円税込み 退去時精算		
入居諸条件	ペット不可 事務所不可 楽器等の使用不可 二人可		
保証会社	必須 保証料:賃料+共益費等の50%、継続保証料:2万円/2年		
備考			