

賃料	管理費等
193,000円	10,000円

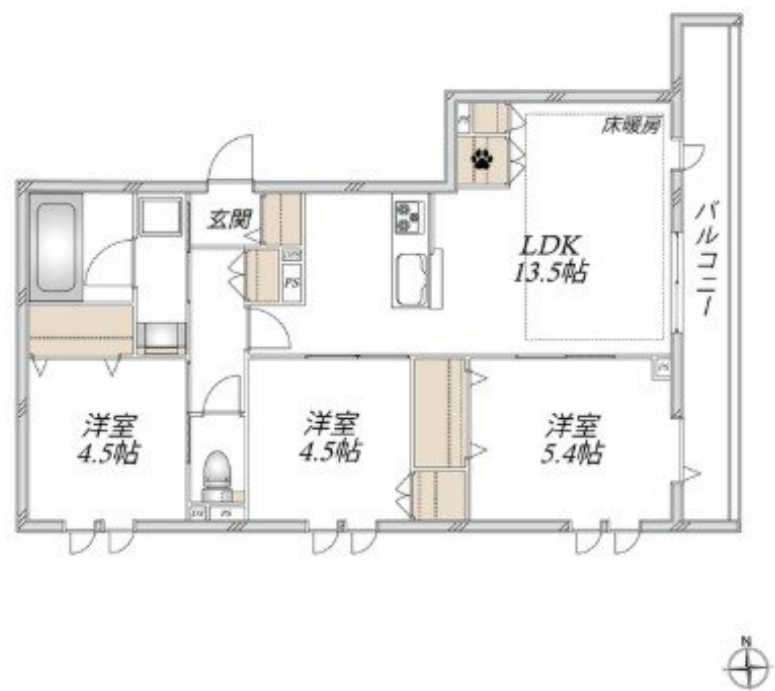
断熱性が高く快適で、光熱費が安くメリットの高

2F以上,オートロック,ダブルディンプルキー,ディンプルキー,モニタ付オートロック,角住戸,玄関ホール,東南角住戸,防犯ガラス

【外観】



【間取り図】



間取り	3LDK		
敷金	1ヶ月	礼金	1ヶ月
敷引/償却金	-	保証金	-
物件種別	マンション		
建物名・部屋番号	オカバ八王子堀之内ヘーベルメゾン 0202号室		
物件所在地	東京都八王子市別所1丁目4-		
交通	京王相模原線 京王堀之内駅 徒歩4分		
間取詳細	LDK(13.5畳) 洋室(5.4畳) 洋室(4.5畳) 洋室(4.5畳)		
構造・規模	鉄骨 4階建 2階		
専有面積	66.8㎡	向き	東
築年月	2026年6月下旬	契約期間	2年
損害保険	有 18,400円 24ヶ月	入居時期	2026年7月上旬
駐車場	無		
設備	3口以上コンロ,TVインターホン,エアコン,エアコン全室,ガスキッチン,ガスコンロ設置済,クローゼツ		
その他費用	[一時金] My Concier club会費:18,000円 [備考] 退去時クリーニング費用:101,200円 退去時敷金精算		
入居諸条件	ペット可 事務所不可 楽器等の使用不可 学生不可		
保証会社	必須 初回保証料:総賃料の50% 2年毎2万円		
備考			

図面と現況が異なる場合は現況が優先となります。

間取りの「S」はサービスルーム(納戸)です。

情報更新日2026年5月2日

No.000006712



東京都知事(11)第41013号  
 全国賃貸不動産管理業協会  
**誠和計画株式会社 アクロス八王子**  
 東京都八王子市旭町1-2-4 日本生命八王子ビル6階  
 TEL:042-643-6181 FAX:042-643-2831  
 E-mail:hachiouji@sewaacross.co.jp  
 URL:https://www.across-web.com



携帯サイトから物件詳細を閲覧できます!

取引態様	手数料負担の割合	貸主	0%	借主	100%
仲介元付(一般)	手数料配分の割合	元付	0%	客付	100%