

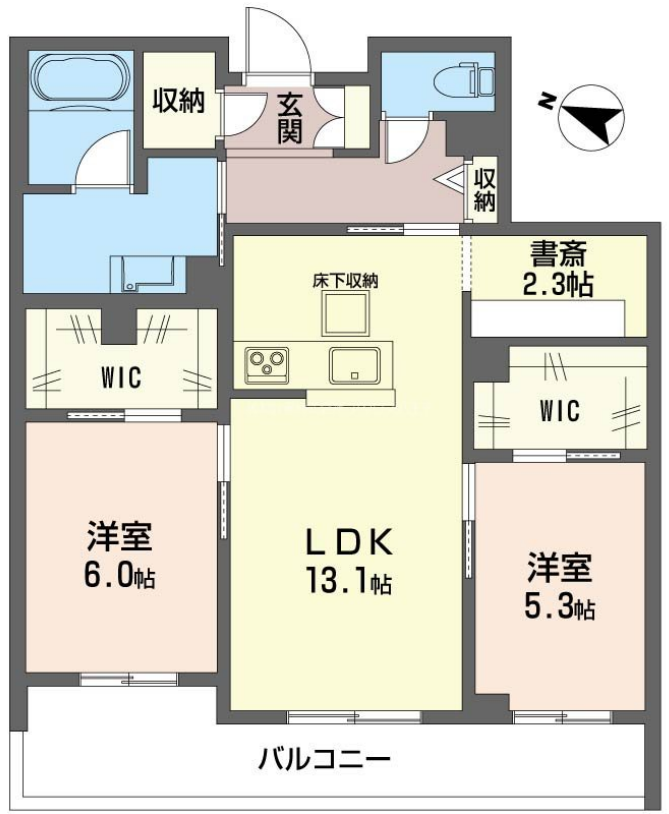
| | |
|----------|---------|
| 賃料 | 管理費等 |
| 146,000円 | 10,000円 |

オートロック,ドアタッチキー,モニタ付オートロック,玄関ホール,防犯ガラス,リバーサイド,防犯カメラ,メールボックス,平置駐車場

【外観】



【間取り図】



| | | | |
|----------|--|------|-----------|
| 間取り | 2LDK | | |
| 敷金 | 無 | 礼金 | 2ヶ月 |
| 敷引/償却金 | - | 保証金 | - |
| 物件種別 | マンション | | |
| 建物名・部屋番号 | | | |
| 物件所在地 | 東京都日野市南平5丁目 | | |
| 交通 | 京王線 南平駅 徒歩12分 中央線 豊田(東京)駅 徒歩21分 | | |
| 間取詳細 | LDK(13.1畳) 洋室(6畳) 洋室(5.3畳) 書斎(2.3畳) | | |
| 構造・規模 | 鉄骨 3階建 3階 | | |
| 専有面積 | 69.57㎡ | 向き | 南西 |
| 築年月 | 2026年5月27日 | 契約期間 | 2年 |
| 損害保険 | 有 17,800円 24ヶ月 | 入居時期 | 2026年6月上旬 |
| 駐車場 | 有(敷地内) 9900~11000円/月 駐輪場 | | |
| 設備 | 24時間換気システム, IHクッキングヒーター, TVインターホン, ウォークインクローゼット, ウォークイ | | |
| その他費用 | [一時金] スマートロック設定費: 16,500円 退去時ハウスクリーニング費用: 104,500円 [月次費用] シャーメゾンライフサポート24: 1,320円 | | |
| 入居諸条件 | ペット不可 事務所不可 楽器等の使用不可 二人可 | | |
| 保証会社 | 必須 初回事務手数料: 33,000円 月額保証料: 総賃料の2% | | |
| 備考 | | | |

図面と現況が異なる場合は現況が優先となります。

間取りの「S」はサービスルーム(納戸)です。

情報更新日2026年5月28日

No.000006747



東京都知事(11)第41013号
全国賃貸不動産管理業協会
誠和計画株式会社 アクロス八王子
東京都八王子市旭町1-2-4 日本生命八王子ビル6階
TEL:042-643-6181 FAX:042-643-2831
E-mail: hachiouji@seiwacross.co.jp
URL: https://www.across-web.com



携帯サイトから物件詳細を閲覧できます!

| | | | | | |
|------|----------|----|----|----|------|
| 取引態様 | 手数料負担の割合 | 貸主 | 0% | 借主 | 100% |
| | 手数料配分の割合 | 元付 | 0% | 客付 | 100% |