

FOR RENT

賃料	管理費等
59,000円	2,000円

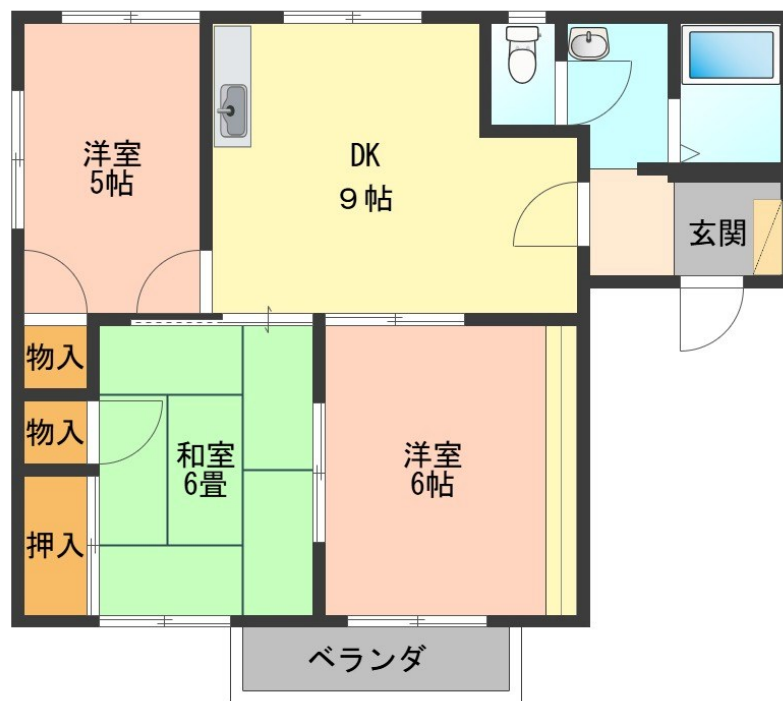
安心、安全の積水ハウス施工。当社貸主のため、

2面採光,ディンプルキー,角住戸,最上階,上階無し,陽当たり良好,閑静な住宅街,始発駅,耐震構造,緑豊かな住宅地,平置駐車場,舗装駐車場

【外観】



【間取り図】



間取り	3DK		
敷金	1ヶ月	礼金	無
敷引/償却金	- 無	保証金	無
物件種別	アパート		
建物名・部屋番号	ビックストーンヴィラ 0201号室		
物件所在地	東京都八王子市西寺方町728-1		
交通	中央線 高尾(東京)駅 バス15分 宝生寺団地入口 バス停徒歩2分		
間取詳細	和室(6畳) 洋室(6畳) 洋室(5畳) DK(9畳)		
構造・規模	軽量鉄骨 2階建 2階		
専有面積	57.4㎡	向き	南東
築年月	1993年2月24日	契約期間	2年
損害保険	有 19,000円 24ヶ月	入居時期	即時
駐車場	有(敷地内) 6600円/月~ 駐輪場		
設備	TVインターホン,エアコン,ガスキッチン,ガスコンロ設置可,シャワー,シャワー付洗面台,トイレ有,バ		
その他費用	[一時金] 鍵交換代: 17,600円		
入居諸条件	法人可 ルームシェア可 友人同士可		
保証会社	必須(オリコフォレントインシュア) 初回契約事務手数料: 賃料等の50%、月々支払手数料: 賃料等の1.2%、保証更新料: 10,000円/年		
備考			

図面と現況が異なる場合は現況が優先となります。

間取りの「S」はサービスルーム(納戸)です。

情報更新日2025年1月26日

No.51620201

お問合せ先



東京都知事(11)第41013号
全国賃貸不動産管理業協会

誠和計画株式会社 アクロス八王子

東京都八王子市旭町1-2-4 日本生命八王子ビル6階
TEL:042-643-6181 FAX:042-643-2831
E-mail: hachiouji@seiwaacross.co.jp
URL: http://www.seiwaacross.co.jp



携帯サイトから物件詳細を閲覧できます!

取引態様	手数料負担の割合	貸主	0%	借主	100%
貸主	手数料配分の割合	元付	0%	客付	100%