

FOR RENT

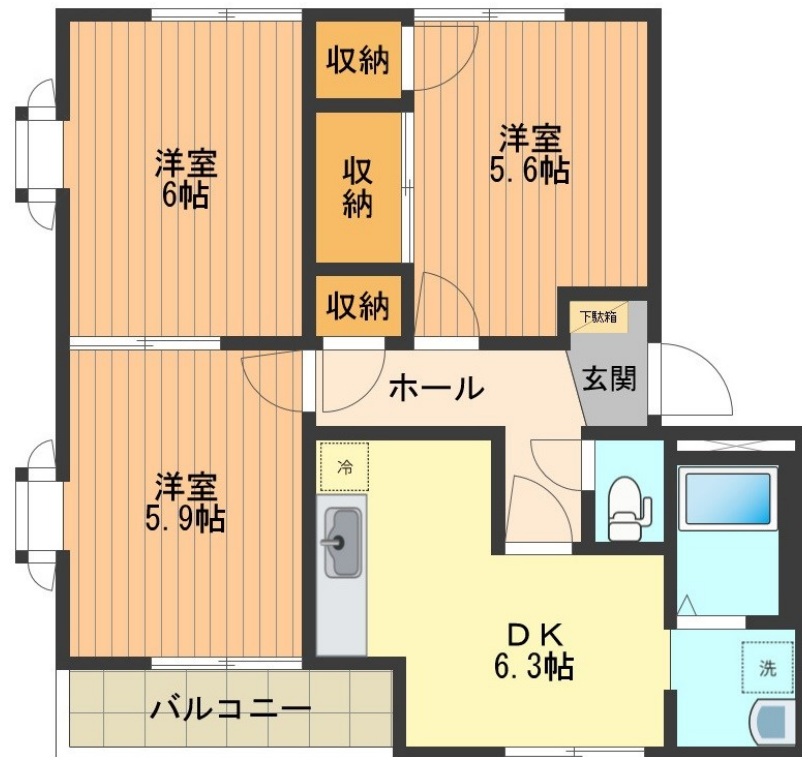
賃料	管理費等
72,000円	2,000円

2F以上, 2面採光, 3方角住戸, ディンプルキー, 角住戸, 最上階, 出窓, 上階無し, 当社管理物件, 南面バルコニー, 陽当たり良好, 駅まで平坦, 閑静な住宅街

【外観】



【間取り図】



間取り	3DK		
敷金	1ヶ月	礼金	無
敷引/償却金	- 無	保証金	無
物件種別	アパート		
建物名・部屋番号	クレストめじろ台A 0202号室		
物件所在地	東京都八王子市櫛田町540-11		
交通	京王高尾線 めじろ台駅 徒歩12分 京王高尾線 山田(東京)駅 徒歩13分		
間取詳細	DK(6.3畳) 洋室(5.6畳) 洋室(5.9畳) 洋室(6畳)		
構造・規模	軽量鉄骨 2階建 2階		
専有面積	54.35㎡	向き	南
築年月	1992年7月中旬	契約期間	2年
損害保険	有 19,000円 24ヶ月	入居時期	2025年3月下旬予定
駐車場	有(敷地内) 8800円/月 ~ 駐輪場		
設備	3点給湯, C A T V, T Vインターホン, エアコン, ガスキッチン, ガスコンロ設置可, シャワー付洗面台, 八		
その他費用	[一時金] 鍵交換費用: 17,600円		
入居諸条件	ペット不可 事務所不可 楽器等の使用不可 二人可		
保証会社	必須 初回保証料: 総賃料の50%、月額保証料: 総賃料の1.2% 毎年10,000円		
備考			

図面と現況が異なる場合は現況が優先となります。

間取りの「S」はサービスルーム(納戸)です。

情報更新日2025年4月6日

No.5096A202



東京都知事(11)第41013号
全国賃貸不動産管理業協会
誠和計画株式会社 アクロス八王子
東京都八王子市旭町12-4 日本生命八王子ビル6階
TEL:042-643-6181 FAX:042-643-2831
E-mail: hachiouji@seiwaacross.co.jp
URL: http://www.seiwaacross.co.jp



携帯サイトから物件詳細を閲覧できます!

取引態様	手数料負担の割合	貸主	0%	借主	100%
貸主	手数料配分の割合	元付	0%	客付	100%