

# FOR RENT

賃料	管理費等
62,000円	6,000円

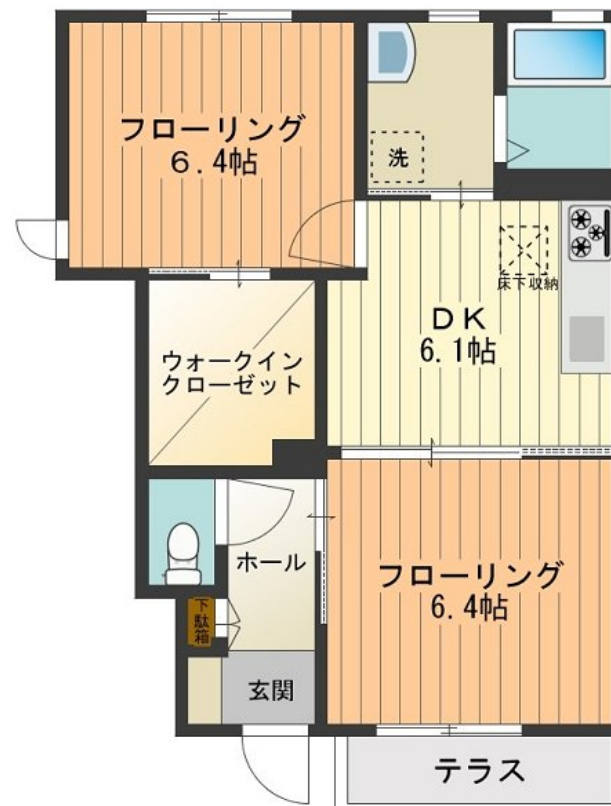
## 緑が多く、落ち着いた住環境！一歩高尾街道まで

2面採光,ディンプルキー,角住戸,陽当たり良好,閑静な住宅街,平坦地,緑豊かな住宅地,平置駐車場

【外観】



【間取り図】



図面と現況が異なる場合は現況が優先となります。

間取りの「S」はサービスルーム(納戸)です。

間取り	2DK		
敷金	無	礼金	1.5ヶ月
敷引 / 償却金	無 無	保証金	-
物件種別	アパート		
建物名・部屋番号	サンシャイン エス 0101号室		
物件所在地	東京都八王子市元八王子町2丁目973-6		
交通	中央線 高尾(東京)駅 バス7分 石神坂 バス停徒歩6分		
間取詳細	洋室(6.4畳) 洋室(6.4畳) DK(6.1畳)		
構造・規模	軽量鉄骨 2階建 1階		
専有面積	46.6㎡	向き	南西
築年月	2004年3月下旬	契約期間	2年
損害保険		入居時期	2026年3月中旬予定
駐車場	有(敷地内) 7700円/月 ~ 駐輪場		
設備	3口以上コンロ, 3点給湯, TVインターホン, ウォークインクローゼット, エアコン, ガスキッチン, ガス給		
その他費用	[一時金] 鍵交換手数料: 22,000円 退去時クリーニング費用: 79,750円 [月次費用] シャーメゾンライフサポート: 1,320円		
入居諸条件	性別不問 二人可 法人可 ルームシェア相談		
保証会社	必須 初回契約事務手数料: 33,000円、月額保証料: 賃料等の2%		
備考	緑が多く、落ち着いた住環境！一歩高尾街道まで出れば買い物便利 バス便も多く出ており、通勤楽ちんです！		

情報更新日2026年1月29日

No.57960101

お問合せ先



東京都知事(11)第41013号  
全国賃貸不動産管理業協会

誠和計画株式会社 アクロス八王子

東京都八王子市旭町1-2-4 日本生命八王子ビル6階

TEL:042-643-6181

FAX:042-643-2831

E-mail: hachiouji@seiwaacross.co.jp

URL: https://www.across-web.com



携帯サイトから物件詳細を閲覧できます！

取引態様	手数料 負担の割合	貸主	0%	借主	100%
	手数料 配分の割合	元付	0%	客付	100%
仲介元付 (専任)					