

# FOR RENT

|         |        |
|---------|--------|
| 賃料      | 管理費等   |
| 70,000円 | 2,000円 |

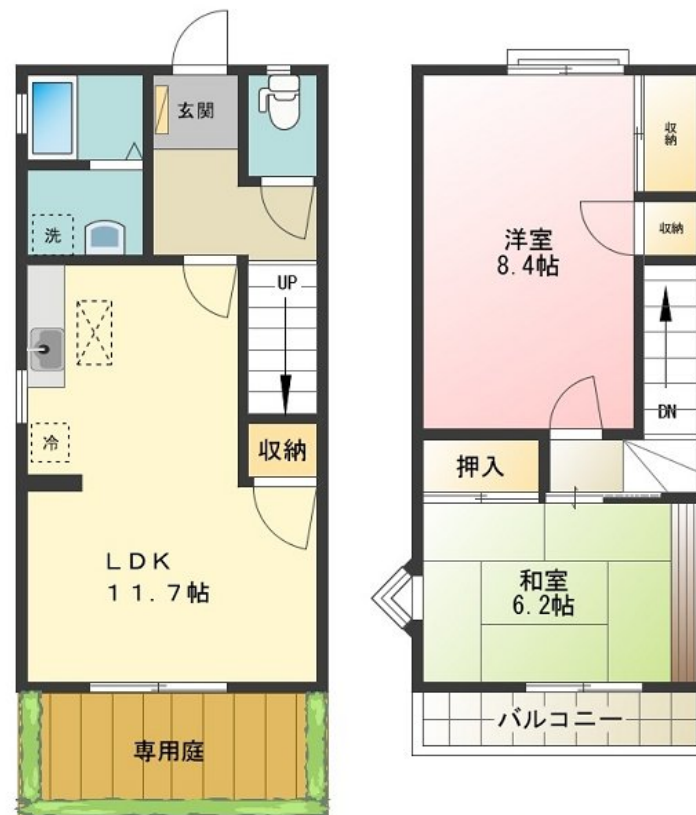
## 積水ハウス施工の希少なテラスハウス。

2面採光, 3方角住戸, メゾネット, 角住戸, 当社管理物件, 南西角住戸, 閑静な住宅街, 始発駅

【外観】



【間取り図】



図面と現況が異なる場合は現況が優先となります。

間取りの「S」はサービスルーム(納戸)です。

|          |   |      |             |
|----------|---|------|-------------|
| 間取り      | 2LDK  |      |             |
| 敷金       | 1ヶ月   | 礼金   | 無           |
| 敷引/償却金   | -<br>無  | 保証金  | 無           |
| 物件種別     | テラスハウス  |      |             |
| 建物名・部屋番号 | タウンハウスK 0102号室  |      |             |
| 物件所在地    | 東京都八王子市東浅川町43-1   |      |             |
| 交通       | 中央線 高尾(東京)駅 徒歩15分   |      |             |
| 間取詳細     |   |      |             |
| 構造・規模    | 軽量鉄骨 2階建 1階   |      |             |
| 専有面積     | 64㎡   | 向き   | 南           |
| 築年月      | 1990年3月4日   | 契約期間 | 2年          |
| 損害保険     | 有 19,000円 24ヶ月  | 入居時期 | 2025年2月4日予定 |
| 駐車場      | 無   |      |             |
| 設備       | TVインターホン, エアコン, ガスキッチン, ガスコンロ設置可, ガス給湯, シャワー, シャワー付洗面台, ハ |      |             |
| その他費用    | [一時金] 鍵交換手数料: 17,600円                                     |      |             |
| 入居諸条件    | ペット不可 事務所不可 楽器等の使用不可 二人可                                  |      |             |
| 保証会社     | 可 初回保証料月額家賃等の50%、以降毎月総賃料1.2%及び年間10,000円                   |      |             |
| 備考       | 積水ハウス施工の希少なテラスハウス。  |      |             |

情報更新日2024年11月22日

No.5182003282

お問合せ先



東京都知事(11)第41013号  
全国賃貸不動産管理業協会

誠和計画株式会社 アクロス八王子

東京都八王子市旭町1-2-4 日本生命八王子ビル6階  
TEL:042-643-6181 FAX:042-643-2831  
E-mail: hachiouji@seiwaacross.co.jp  
URL: http://www.seiwaacross.co.jp



携帯サイトから物件詳細を閲覧できます!

|          |          |    |    |    |      |
|----------|----------|----|----|----|------|
| 取引態様     | 手数料負担の割合 | 貸主 | 0% | 借主 | 100% |
| 仲介元付(専任) | 手数料配分の割合 | 元付 | 0% | 客付 | 100% |